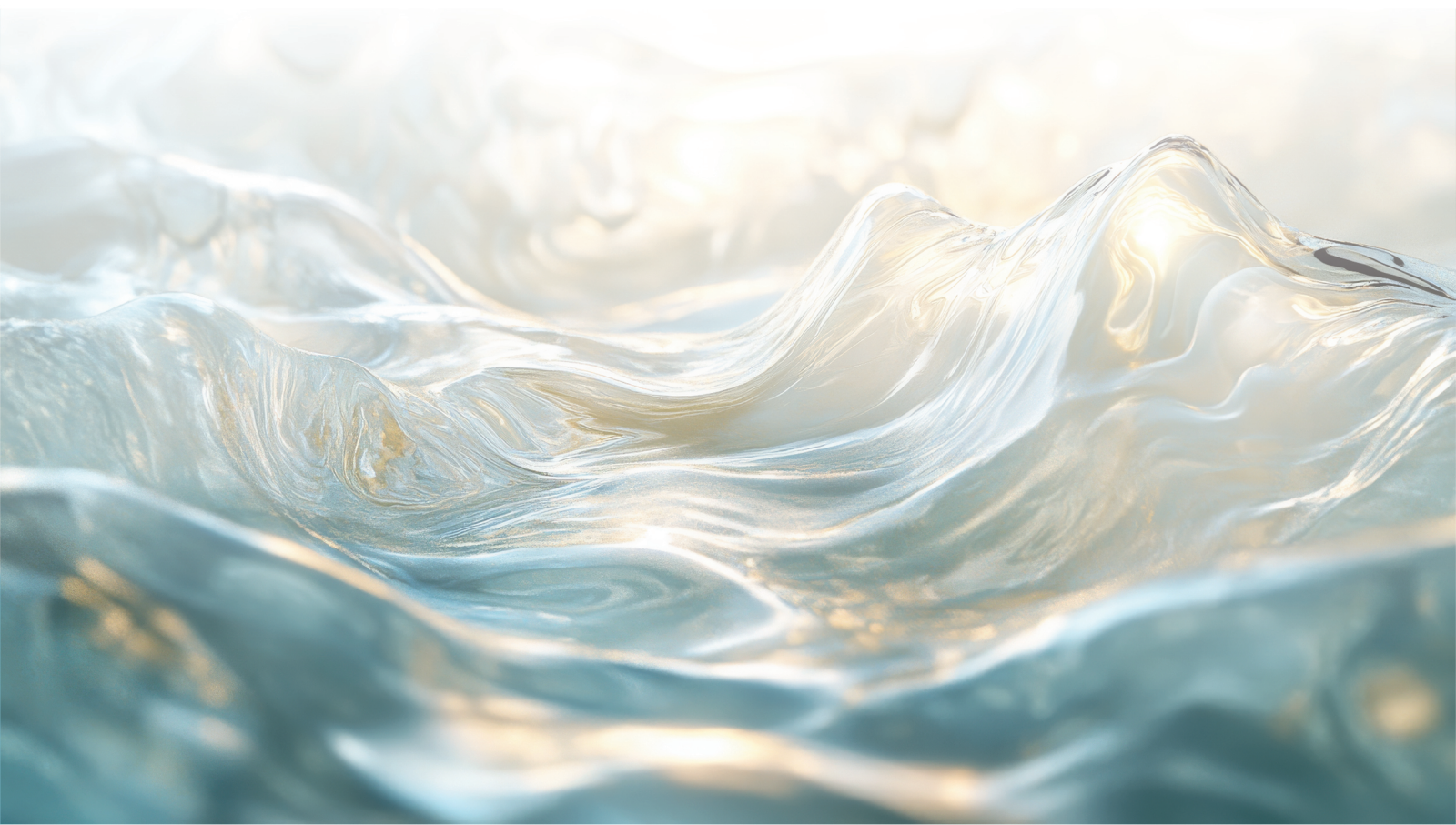


SUPALAI
TYME
CHAROEN NAKHON



จากแรงบันดาลใจของ **สายน้ำ . . .**

ผสานเสน่ห์แห่งเจริญนคร

"สัมผัส" แสงประกายกระทบสายน้ำเจ้าพระยา ทอดสายตาสู่เส้นขอบฟ้า

"เพลิดเพลิน" กับส่วนกลางที่รองรับกิจกรรมของทุกสมาชิกในครอบครัว

"สะดวกสบาย" กับการใช้ชีวิตกับห้องพักหลากหลายรูปแบบ

ท่ามกลางการออกแบบที่สะท้อนเสน่ห์ความล้ำค่าเหนือการเวลา

Where Time meets the Chao Phraya's Embrace

at **SUPALAI Tyme Charoen Nakhon**



PROJECT DETAILS

PROJECT	: Supalai Tyme Charoen Nakhon
LOCATION	: Charoen Nakhon Road , Khlong San district , Bangkok
LAND AREA	: 3-1-61.2 Rai
PROJECT TYPE	: High Rise Condominium 28 Storeys
TOTAL UNITS	: 461 Units
UNIT SIZES	: 1- 3 Bedrooms (35 – 163.5 sq.m.)



THE REASON WHY?

- **ทำเลศักยภาพ**
ใกล้ CBD เชื่อมต่อถนนสำคัญหลายสาย อาทิ สาทรและพระราม 3
- **A NEW PARADIGM OF URBAN LIVING**
เช่น ICON SIAM FOODIE AREA สถานศึกษา และโรงพยาบาลต่างๆ
- **ROOFTOP FACILITIES**
ส่วนกลางชั้นบน มาพร้อมกิจกรรมหลากหลายชมวิวแม่น้ำ ได้ 180 องศา
- **ราคา VS ทำเล**
คุ้มค่าน่าอยู่ สิ้นทรัพย์น่าลงทุน
- **รับประกันโครงสร้าง 10 ปีและประกันส่วนควบห้องชุดลูกค้า 3 ปี**





LOBBY

สัมผัสความพิถีพิถันการออกแบบจากความเข้าใจ ให้เป็นตัวอย่างเพิ่มเติมในทุกมิติ
ด้วยห้องพักหลายขนาด ตอบโจทย์ทุกความต้องการ

สบายทุกการพักผ่อน

ด้วยห้องเพดานสูง (High Ceiling) 2.7 - 2.9* เมตร

BEST LAYOUT WITH GREAT FUNCTION

ห้องรูปแบบหลากหลาย ตอบรับทุกไลฟ์สไตล์



2 BEDROOMS

FACILITIES

27TH FLOOR

- TYME SKY POOL
- KIDS' POOL
- TYME PLAYROOM
- ROCK CLIMBING
- JACUZZI
- TYME FITNESS
- KIDS' SPACE
- TYME WORKSPACE

28TH FLOOR

- TYME SKY LOUNGE
- ROOF GARDEN

GROUND FLOOR

- LOBBY
- MEETING & TYME WORKSPACE
- DROP STORE
- VENDING MACHINE SPACE
- DELIVERY STORAGE
- ATRIUM WELCOME
- EV CHARGER



TYME SKY POOL & JACUZZI



ATRIUM WELCOME



3 BEDS DUPLEX



TYME FITNESS

MODERN LIVING



Delivery Drop Off
 ສະລັກສົ່ງ ສະລັກຮັບ



EV Charger



Shuttle Service
 ບໍລິການ ຮັບ - ສົ່ງ BTS ນະຄອນ



Smart modern living

- Drop Store
- Smart Toilet with Auto Flush
- Smart Air Conditioner Features
- Digital Door Lock



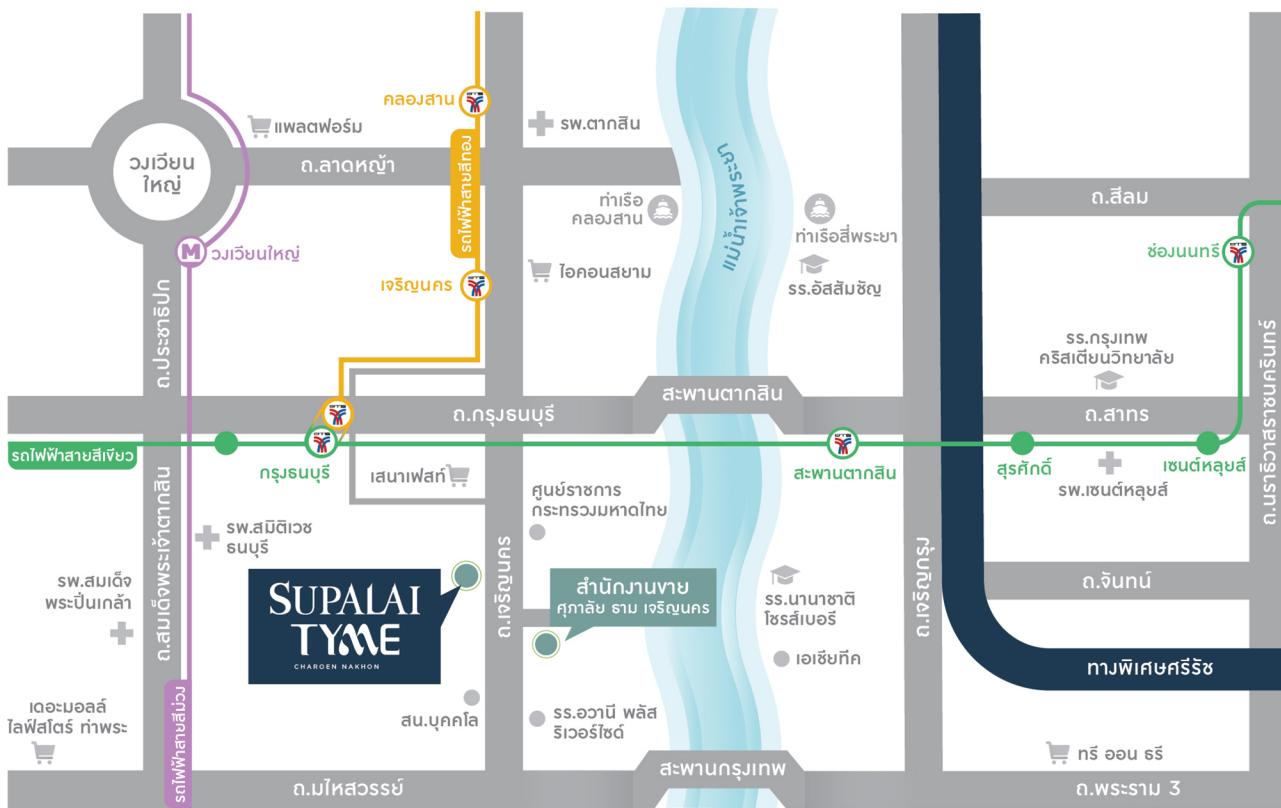
Touchless society

- Face Scan
- Automatic Access
- LPR Cameras for Vehicle Access Control



Self - Storage*

EXQUISITE LOCATION



- โรงพยาบาลสมิติเวช ธนบุรี 1.3 กม.
- โรงพยาบาลเจริญกรุงประชารักษ์ 2.9 กม.
- โรงพยาบาลตากสิน 3.1 กม.



- Riverside Plaza Bangkok 1.0 กม.
- Sena Fest 1.8 กม.
- Iconsiam 2.9 กม.



- โรงเรียนกรุงเทพคริสเตียนวิทยาลัย 4.3 กม.
- โรงเรียนอัสสัมชัญ บางรัก 4.5 กม.
- Shrewsbury International School 4.5 กม.



- BTS สถานีกรุงธนบุรี 2.2 กม.
- ทางพิเศษศรีรัช (ด้านสีลม) 4.7 กม.
- ทางพิเศษศรีรัช (ด้านสาทร) 5.1 กม.



TYME PLAYROOM + TYME WORKSPACE

Supalai |
 supalai.com |
 Supalai |
 @supalai |
 Supalaipic |
 Supalai |
 1720



• เจ้าของโครงการ บริษัท ศุภลัย จำกัด (มหาชน) เลขที่ 1011 อาคารศุภลัย แกรนด์ ทาวเวอร์ ถนนพระราม 3 แขวงช่องนนทรี เขตยานนาวา กรุงเทพมหานคร 10120
 ปรธานกรรมการบริหาร ดร.ประทีป ตั้งมติธรรม กุญแจทะเบียน 1,955.66 ลำดับมาก (ชำระแล้ว 1,953.05 ลำดับมาก) • ศุภลัย งาม เจริญนคร ถนนเจริญนคร แขวงบางลำภูล่าง
 เขตคลองสาน กรุงเทพมหานคร พื้นที่โครงการรวมทั้งหมดประมาณ 3-1-61.2 ไร่ โฉนดที่ดิน 8228,8227,8225,8226 เลขที่ 22,18,19,20 เป็นอาคารชุดพักอาศัย 1 อาคาร
 สูง 28 ชั้น (รวมคาดฟ้า) ห้องชุดพักอาศัยจำนวน 459 ยูนิต และห้องชุดเพื่อพาณิชย์ (ร้านค้า) 2 ยูนิต รวม 461 ยูนิต โดยเริ่มก่อสร้างประมาณ กลางปี 2568 และคาดว่าจะ
 เสร็จสิ้นประมาณปี 2571 • โครงการอยู่ระหว่าง ดำเนินการรายงานวิเคราะห์ผลกระทบสิ่งแวดล้อม (EIA) • ใบอนุญาตก่อสร้างอยู่ระหว่างดำเนินการขออนุญาต และจะจดทะเบียน
 อาคารชุดเมื่อการก่อสร้างแล้วเสร็จ • โครงการอยู่ระหว่างการดำเนินการขออนุญาตขออนุญาตขออนุญาตขออนุญาตขออนุญาตขออนุญาตขออนุญาตขออนุญาตขออนุญาต
 โดยให้เป็นที่กรรมสิทธิ์ของบุคคลอาคารชุด • เมื่อไปเป็นไปตามที่บริษัทฯ กำหนด ห้องที่ของส่วนตัวเองยูนิตที่บริษัทฯ กำหนด • ภาพทั้งหมดเป็นภาพจำลองโครงการ
 ข้อมูลรายละเอียดและข้อความต่างๆ ในเอกสารฉบับนี้ อาจเปลี่ยนแปลงได้โดยไม่ต้องแจ้งให้ทราบล่วงหน้า

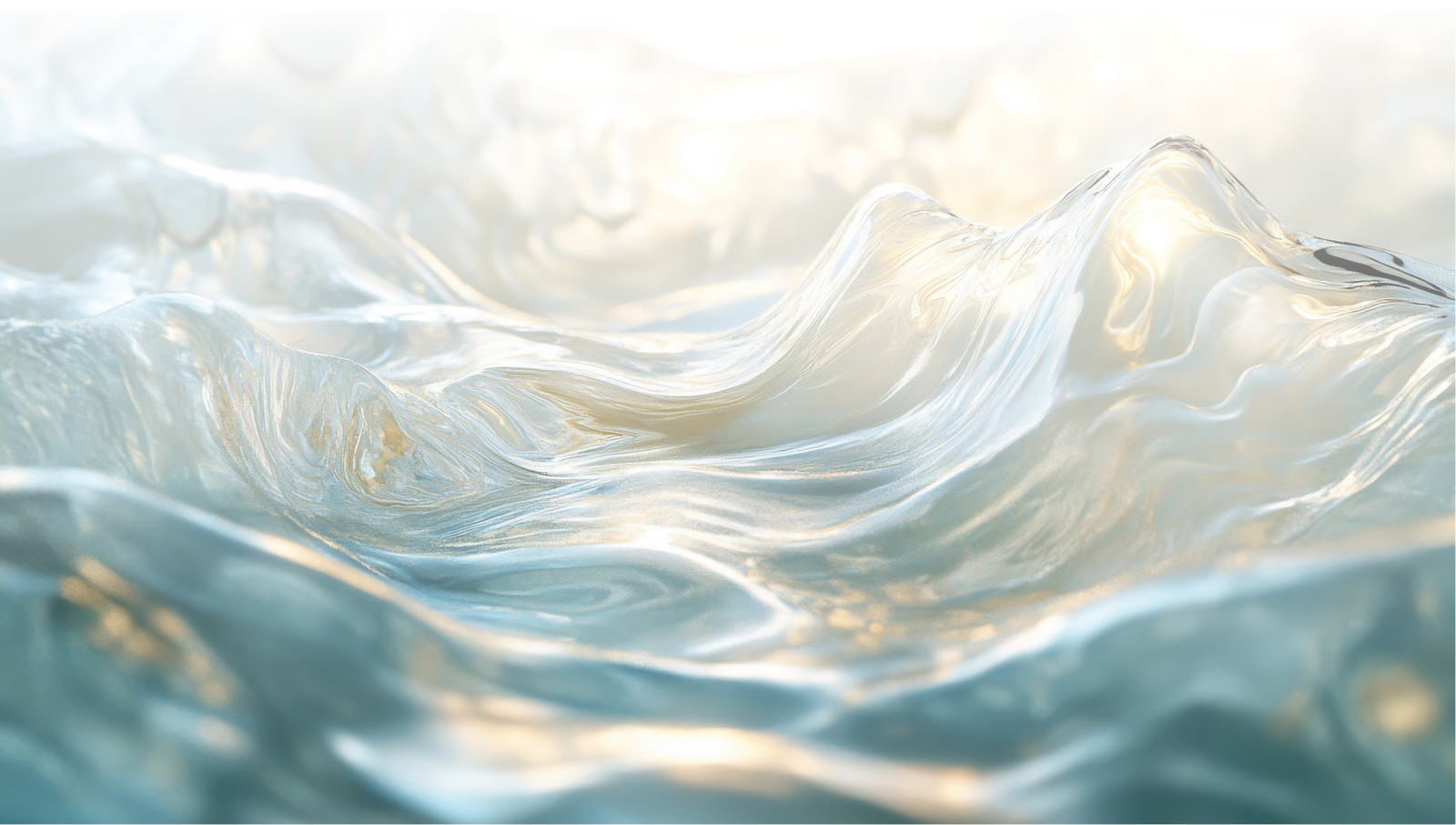


ข้อมูลโครงการ
Scan Here

FLOOR PLAN

— & —

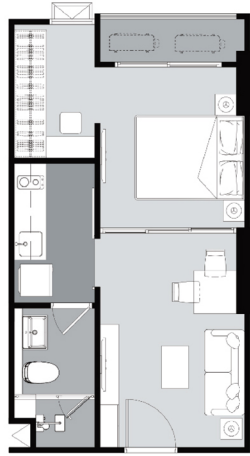
ROOM PLAN



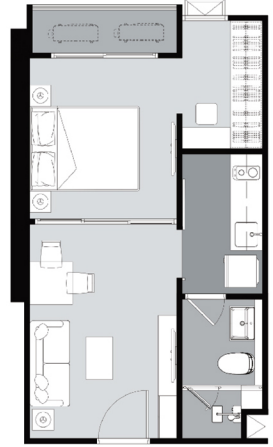
1 BEDROOM / 1 BEDROOM PLUS



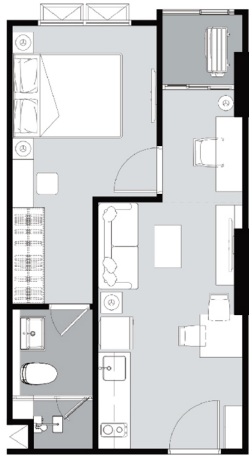
1A1 | 35.0 sq.m.



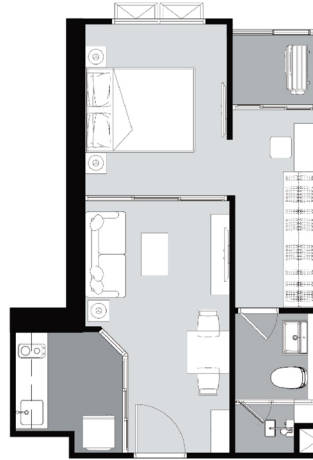
1B1 | 35.0 sq.m.



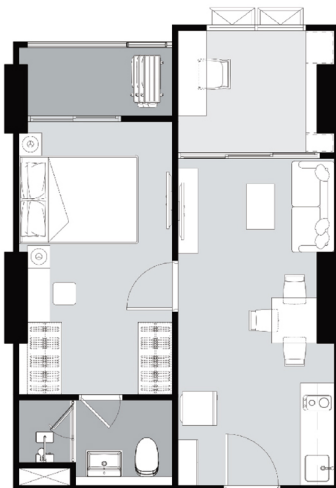
1B2 | 35.0 sq.m.



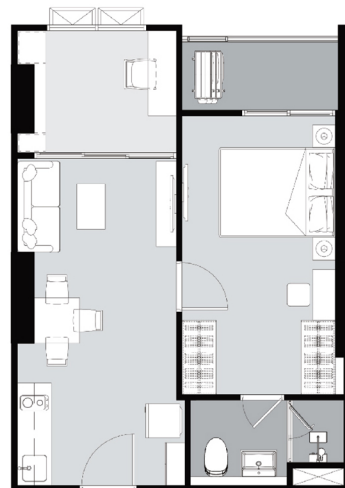
1C1 | 35.0 sq.m.



1D1 | 37.5 sq.m.

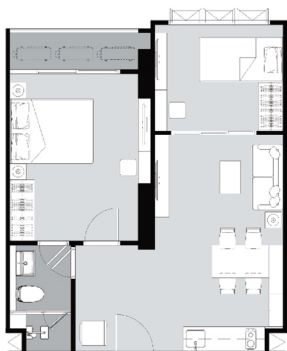


PA1 | 43.0 sq.m.



PA2 | 44.5 sq.m.

2 BEDROOMS / 2 BEDROOMS PLUS



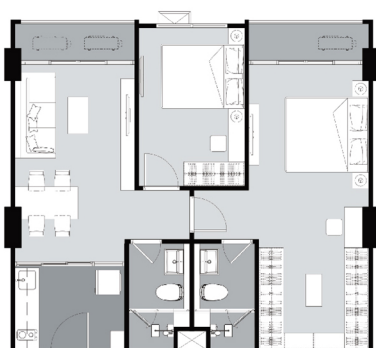
2A1 | 53.0 sq.m.



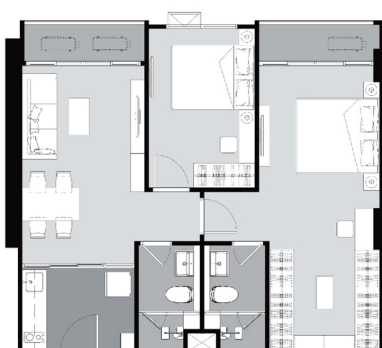
2B1 | 67.0 sq.m.



2C1 | 67.5 sq.m.



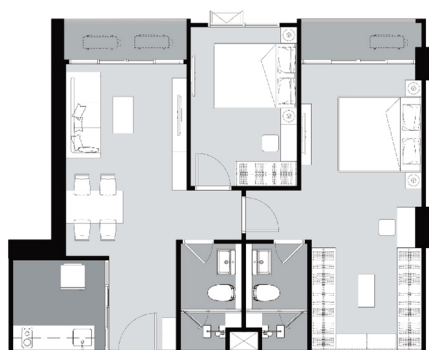
2D1 | 70.0 sq.m.



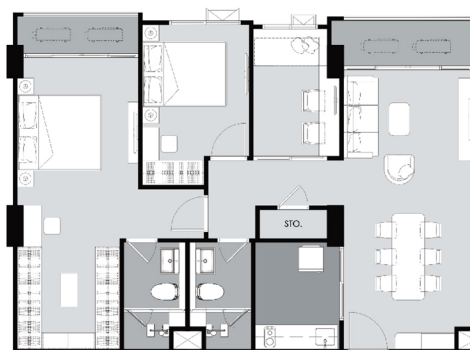
2D2 | 70.0 sq.m.



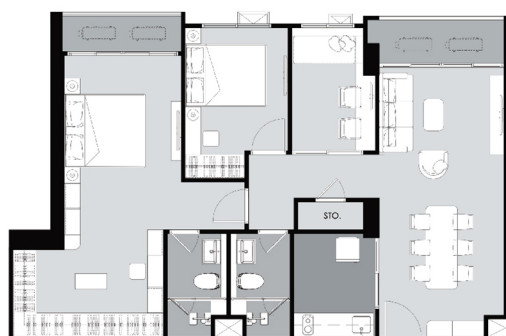
2E1 | 72.0 sq.m.



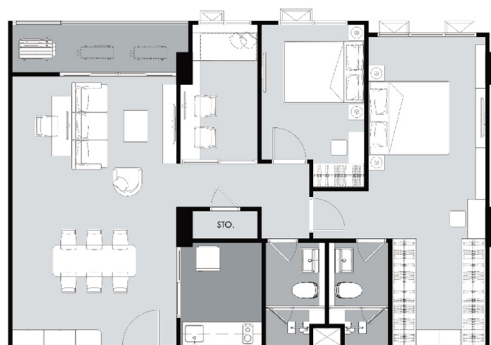
2F1 | 73.0 sq.m.



2G1 | 88.5 sq.m.



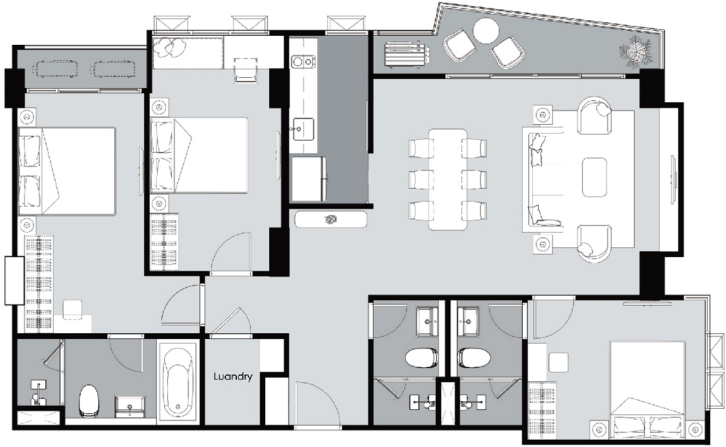
2G2 | 91.5 sq.m.



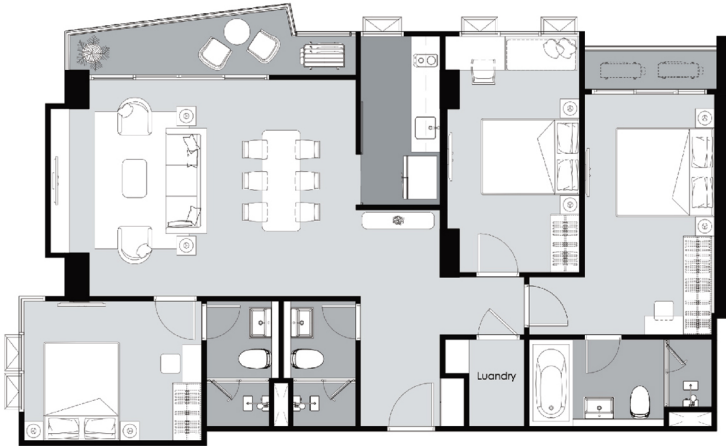
2H1 | 97.0 sq.m.

3 BEDROOMS

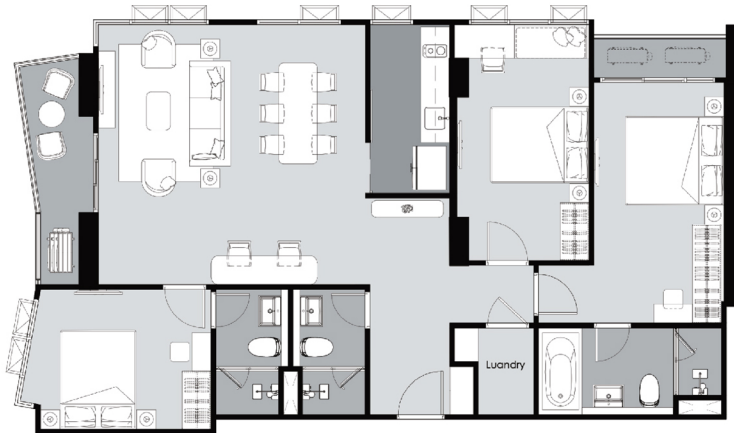
3A1 | 112.5 sq.m.



3A2 | 113.0 sq.m.



3B1 | 113.5 sq.m.



3C1 | 118.0 sq.m.

